



**SALZANO  
CARPENTERIE  
METALLICHE**



# SCM

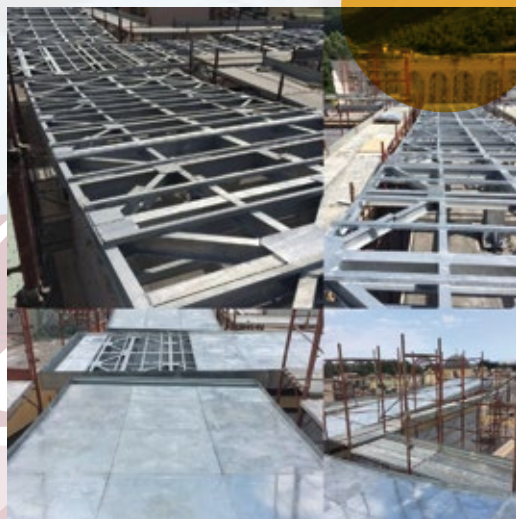
Capannone per la lavorazione conci  
linea veloce TAV Torino Lione,  
Saint Martin De La Porte, Francia.

**La Salzano Carpenterie Metalliche S.r.l.  
da decenni opera nel settore della carpenteria metallica  
“medio pesante”**

**Il know-how acquisito con l'orientamento al problem solving  
ha permesso la realizzazione di opere e costruzioni  
per Enti e Aziende.**



Scala di emergenza e castelletto ascensori,  
Palazzo di Giustizia Lecco. Italia.



Ampliamento cimitero.  
Sant'Antonio Abate, Italia.





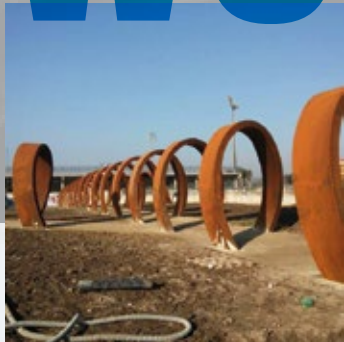
Prolungamento pensiline binario 18 e 19, stazione Napoli Centrale. Napoli, Italia.



Ponte pedonale, Università del Molise. Campobasso, Italia.

# SALZANO CARPENTERIE METALLICHE

# WORKS



Archi in Corten e ponte pedonale, passeggiata parco urbano. Giugliano in Campania, Italia.



**SALZANO  
CARPENTERIE  
METALLICHE**



Capannone scambio ferroviario, Italferr. Marcianise, Caserta Italia.

**SALZANO  
CARPENTERIE  
METALLICHE**

tel 081.199.12.937  
e-mail: [info@salzanicarpenterie.it](mailto:info@salzanicarpenterie.it)  
[s.carpenterie@libero.it](mailto:s.carpenterie@libero.it)



**SALZANO  
CARPENTERIE  
METALLICHE S.R.L.**

Stabilimento:  
via Lautrec, snc  
80021 Afragola (NA)  
tel 081.199.12.937

Sede legale:  
via Lautrec, snc  
80021 Afragola (NA)

P. Iva 07913921214

web:  
[salzanocarpenterie.it](http://salzanocarpenterie.it)

e-mail:  
[info@salzanocarpenterie.it](mailto:info@salzanocarpenterie.it)  
[s.carpenterie@libero.it](mailto:s.carpenterie@libero.it)

